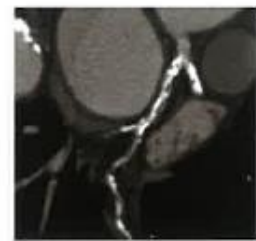


心臓ドック ご案内



心臓CT検査

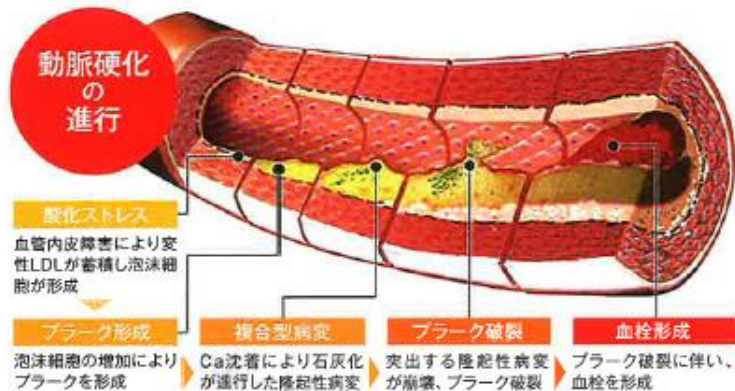
心臓の健康をチェックしましょう。

心臓ドックとは？

心不全のリスクや不整脈、動脈硬化などの血管異常、虚血性心疾患が起こるリスクを調べる検査です。虚血性心疾患とは、狭心症と心筋梗塞をまとめて呼ぶものです。動脈硬化などが原因で心臓に栄養を送る冠動脈が狭くなったり、詰まることで起こり、突然死の恐れもある病気です。また、心疾患の原因となる生活習慣病の検査も同時に行います。



心臓超音波検査



検査項目・内容

1	基礎検査	身長・体重・標準体重・肥満度・BMI・胸囲・血圧
2	血液一般検査	血色素量・赤血球数・白血球数・ヘマトクリット・血小板数・MCV・MCH・MCHC
3	脂質検査	総コレステロール・中性脂肪・HDL-コレステロール・LDL-コレステロール nonH・DL-コレステロール
4	糖代謝検査	ヘモグロビンA1c・血糖（空腹時）
5	痛風検査	尿酸
6	心機能検査	心臓超音波検査・心電図検査・BNP（血液検査）
7	動脈硬化度検査	血圧脈波検査
8	診察	問診・聴打診

オプション検査	心臓CT検査	CTデータより算出した冠動脈石灰化は動脈硬化のひとつの指標となり、冠動脈疾患のリスクと相関があるとされています。カルシウムスコアの数値が高い程、今後10年以内に心筋梗塞や心疾患による突然死を発症しやすくなると考えられています。
	簡易PSG検査	睡眠時無呼吸症候群の簡易検査です。装置をご自宅に送付しますので、ご自身で一晩装着して検査を実施していただけます。

※正しい検査データを得るために禁食にてご来院ください。

総合判定

結果成績表を3週間後に文書にて郵送します。

なお、再検査が必要になった場合には、健康保険をご使用いただけます。

お申し込みはこちらへ

啓愛会健診センター ☎0197-51-6817

- 完全予約制になっております。
- お申込みいただきますと必要な書類等をお送りいたします。
- ご予約の取り消し又は変更の場合、1週間前までにご連絡願います。