

脳の注意信号をいち早くキャッチ!

# 脳ドックご案内

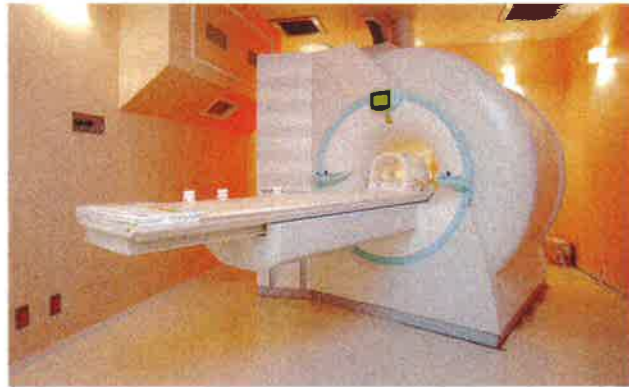
脳の健康をチェックしましょう。



## 脳ドックとは?

脳ドックとはMRIによる脳の断面像・頭部血管の撮影とその他の検査により、脳の健康状態を診断する検査です。検査自体の危険はなく、簡単で痛みなどは全くありません。

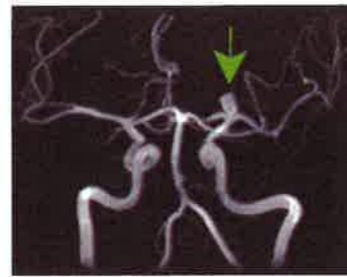
脳の疾患や異常を発見する目的の他に、脳卒中の危険因子(肥満・高血圧・高脂血症・糖尿病・喫煙・飲酒など)があるかたは特に、現在の脳の健康状態を確認しておく事をお勧めします。



MRI



小さい脳梗塞(MRI)



脳動脈瘤(脳MRA)

## 検査コース

### Aコース

お忙しい方・まだ脳の写真を撮った事がない方など、短時間(1時間)で脳の健康チェックが受けられます。

### Bコース

高血圧・糖尿病・高脂血症などの基礎疾患の有無とともに、脳の健康チェックが受けられます。

※全身ドックを希望される方は、人間ドックと組み合わせる事ができます。

※Bコース・全身ドックを希望される方は、正しい検査データを得るために禁食にてご来院ください。

## 総合判定

各コースとも、結果成績表を3週間後に文書にて郵送します。

なお、再検査が必要になった場合には健康保険をご使用いただけます。他の医療機関での治療を希望される場合には紹介状を作成いたします。

## 検査項目・内容

			Aコース	Bコース
1	MRI頭部断層	脳腫瘍・脳梗塞・脳出血等頭部形態状の変化を検査します。	○	○
2	頭部MRA(血管撮影)	脳卒中・クモ膜下出血の原因ともなる脳動脈瘤などの疾患を発見したり、脳の健康状態を診断します。	○	○
3	基礎検査	身長・体重・標準体重・BMI・腹囲・視力検査・聴力検査・血圧	○	○
4	循環器系検査	心電図検査		○
5	血液一般検査	血液色素・赤血球数・白血球数・ヘマトクリット・血小板数・MCV・MCH・MCHC		○
6	肝機能検査	AST(GOT)・ALT(GPT)・γ-GT(γ-GTP)		○
7	脂質検査	総コレステロール・中性脂肪・HDL-コレステロール・LDL-コレステロール		○
8	膵機能検査	ヘモグロビンA1c		○
9	腎機能検査	尿素窒素・クレアチニン		○
10	痛風検査	尿酸		○
11	尿検査	尿一般定性検査(蛋白・糖・潜血・ウロビリノーゲン)・沈査		○
12	診察	問診・聴打診(尚、事前に健康質問表をお渡しします。)	○	○

## お申し込みはこちらへ

啓愛会健診センター ☎0197-51-6817

- 完全予約制となっております。
- お申込みいただきますと必要な書類等をお送りいたします。
- ご予約の取り直し又は変更の場合、1週間前までにご連絡願います。

## 脳ドック実施医療機関

医療機関名	住 所	電 話	受付・検査日
美 希 病 院	奥州市前沢区古城字丑沢上野100	0197-56-6111	火～金曜日
宝 陽 病 院	花巻市石鳥谷町新堀15-23	0198-45-6500	火・水・金・土曜日
孝 仁 病 院	盛岡市中太田泉田28	019-656-2888	月～土曜日

## ご注意事項

以下の項目に該当される方はあらかじめご相談ください。検査が受けられないことがあります。

- 心臓ペースメーカーを使用されている方
- 脳動脈瘤の手術を行なわれた方
- 金属を使った体内留置手術を行なわれた方
- 人工内耳の手術を行なわれた方
- 入れ墨をされている方(検査により熱傷のおそれがあるため)

脳ドックは、現状の把握であり、[異常なし]ということは将来も絶対に脳卒中やその他の脳疾患を起こさないということではありません。

## 当日ご持参していただくもの

- お届けした問診票・書類等を記入の上、当日ご持参ください。
- 健康保険証

※各コース・オプション料金は別紙ご参照ください。  
※組み合わせ項目・料金などについてお問い合わせください。